

En caso de problemas técnicos póngase en contacto primero con su instalador. Necesitamos los siguientes datos para poder ayudarle de manera concreta:

- Tipo de equipo del inversor
- Número de serie del inversor
- Tipo y número de módulos fotovoltaicos conectados
- Número de evento o aviso del display del inversor
- Equipamiento opcional (p. ej. equipos de comunicación)

SMA Ibérica Tecnología Solar, S.L.

Avda. de les Corts Catalanes, 9
Planta 3, Oficinas 17 - 18
08173 Sant Cugat del Vallès (Barcelona)
Tel. +34 900 14 22 22
Fax +34 936 75 32 14
Service@SMA-Iberica.com
www.SMA-Iberica.com

Contacto instalador



Inversor FV

SUNNY BOY 3000TL / 4000TL / 5000TL

Instrucciones de uso



SB30TL_40TL_50TL-BES101630 | IMS-TB-SBXTL-20 | Versión 3.0

ES

EXPLICACIÓN DE LOS SÍMBOLOS

Símbolos en el inversor



Indicador de funcionamiento.



Ha ocurrido un error interno. Informe a su instalador **inmediatamente**.



Bluetooth®. Bluetooth Comunicación activa.*

Símbolos sobre la placa de características.



Advertencia de tensión eléctrica peligrosa. El inversor trabaja con tensiones altas. Todos los trabajos eléctricos en el inversor deberán ser realizados exclusivamente por instaladores eléctricos cualificados.



Advertencia de superficie caliente. El inversor se puede calentar durante su funcionamiento. Evite tocarlo durante el funcionamiento.



Observe la información incluida con el equipo.



El inversor no se puede desechar junto con la basura doméstica. Puede encontrar más información sobre cómo eliminar el equipo en las instrucciones de instalación incluidas con el mismo.



Identificación "CE". El inversor cumple con los requisitos de los reglamentos aplicables de la Comunidad Europea.



Distintivo de clase de equipo. El inversor está equipado con un subsistema de radio que se corresponde con las normas armonizadas.



Seguridad comprobada. El inversor cumple con los requisitos de la ley de seguridad de equipos y productos en Europa.



Sello de calidad RAL Solar. El inversor cumple con los requisitos del Instituto Alemán de Garantía de Calidad y Certificación.



Corriente continua (CC)



Corriente alterna (CA)



El inversor está protegido contra la infiltración de polvo y chorros de agua desde cualquier ángulo.



El inversor no está provisto de transformador.

* La marca nominativa y los logotipos de Bluetooth® son marcas registradas de Bluetooth SIG, Inc. y el uso de las mismas a través de SMA Solar Technology AG se realiza con licencia.

CONTROL VISUAL, MANTENIMIENTO Y LIMPIEZA

Control visual

Compruebe que el inversor y los cables no presenten daños visibles desde el exterior. En caso de daños póngase en contacto con su instalador. No realice reparaciones por su propia cuenta.

Mantenimiento y limpieza

Pida a su instalador que compruebe regularmente el funcionamiento correcto del inversor.

GLOSARIO

CA

Abreviatura de "Corriente Alterna"

Bluetooth

Bluetooth es una técnica de radio con la que el inversor y otros equipos de comunicación se pueden comunicar los unos con los otros. Para la comunicación Bluetooth no es estrictamente necesario que los equipos estén alineados.

CC

Abreviatura de "Corriente Continua"

Electronic Solar Switch (ESS)

El Electronic Solar Switch es un componente del dispositivo separador de CC del inversor. El Electronic Solar Switch debe estar insertado firmemente en la parte inferior del inversor y solo debe ser retirado por un instalador eléctrico cualificado.

PV

Abreviatura de fotovoltaica.

INDICACIONES DE SEGURIDAD



¡PELIGRO!

Peligro de electrocución debido a las altas tensiones del inversor.

Aun si no hay tensiones desde fuera, en el inversor pueden existir todavía altas tensiones. Los siguientes trabajos deberán ser realizados exclusivamente por electricistas cualificados:

- Instalación eléctrica
- Reparación
- Reequipamiento



¡ATENCIÓN!

Peligro de lesiones al tocar la carcasa durante el funcionamiento. Quemaduras en el cuerpo.

- Tocar solamente la tapa y el display durante el funcionamiento.



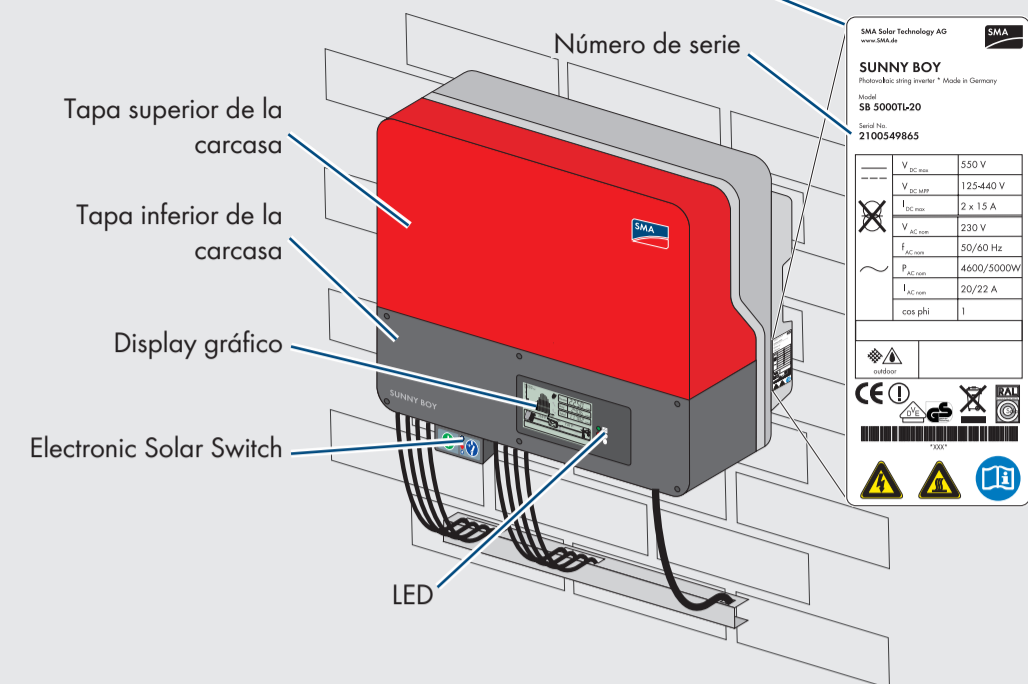
¡PRECAUCIÓN!

¡Pérdida de rendimiento por mala disipación de calor!

- No deposite objetos en la carcasa.

VISTA GENERAL DEL PRODUCTO

Identificación del Sunny Boy mediante la placa de características



DISPLAY GRÁFICO

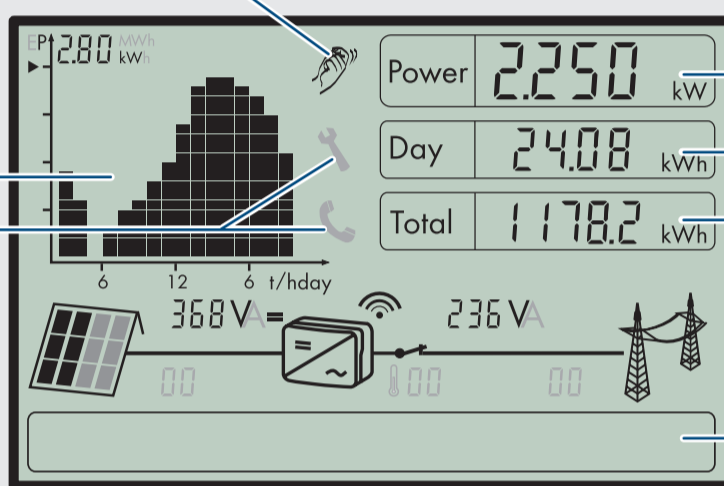
El display actualiza los valores de su instalación fotovoltaica cada 5 segundos.

Dé un golpecito a la tapa de la carcasa:

- Activación de la iluminación de fondo
- Conmutación de los valores energéticos de las últimas 16 horas de conexión a los valores energéticos diarios de los últimos 16 días
- Conmutación en la línea de texto

Representación gráfica de la energía del inversor

fallo
Contactar el instalador



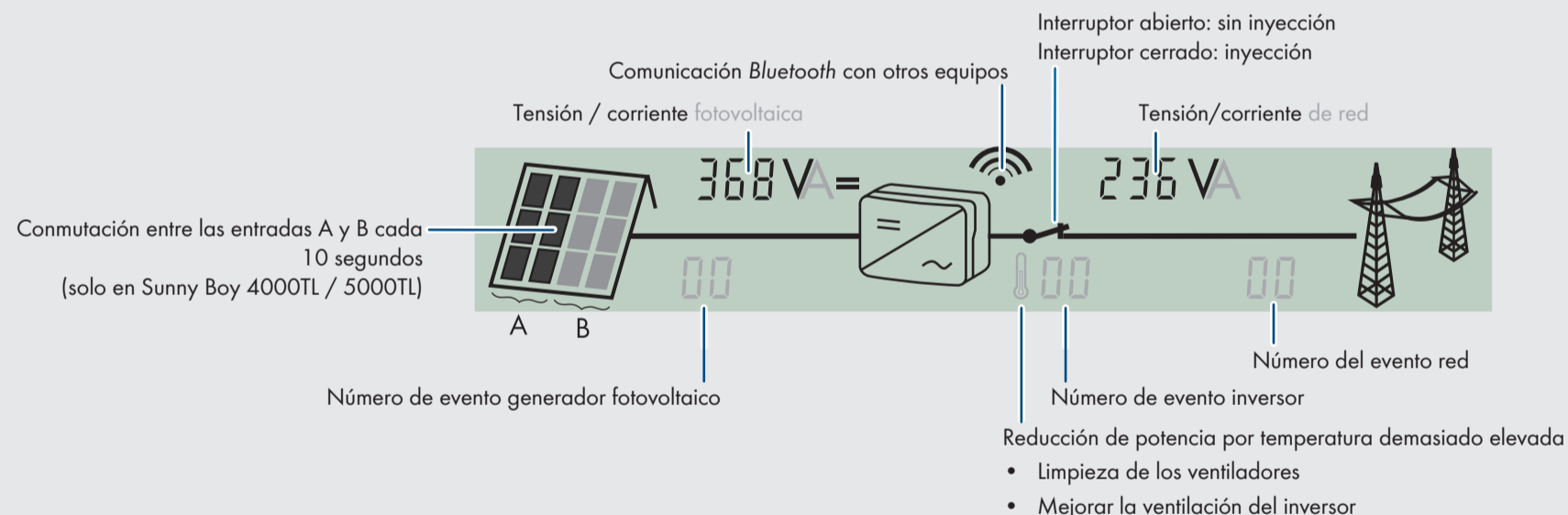
Potencia actual

Rendimiento energético diario

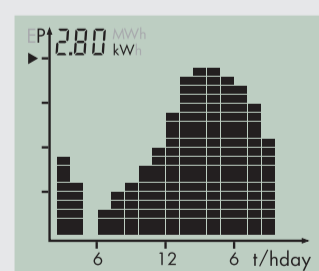
Energía total desde la instalación del inversor

Línea de texto del evento visualizado

VISTA GENERAL DE INSTALACIÓN



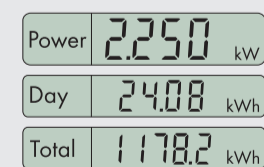
DIAGRAMA



La energía del inversor aparece en forma de diagrama en el display. De forma estándar se indica la curva del día. La columna derecha del diagrama que parpadea representa la hora actual. Si el inversor no inyecta corriente en la red en un período largo de tiempo (p. ej. en ausencia de luz o en caso de módulos fotovoltaicos cubiertos de nieve), se insiere un intervalo en la curva. La columna de la hora actual se actualiza automáticamente cada 5 segundos. Al cabo de 4 segundos la columna desaparece durante un segundo y vuelve a mostrar el valor actual.

INDICACIÓN DE POTENCIA

En los 3 campos Power, Day y Total, se indica la potencia y energía del inversor. El display se actualiza cada 5 segundos.



Power

La potencia actual que el inversor inyecta a la red.

Day

La energía acumulada durante ese día. Es decir, la suma de energía desde la puesta en servicio del inversor por la mañana hasta el momento actual.

Total

La energía total que el inversor inyecta durante el tiempo total de funcionamiento.

EXACTITUD DE MEDICIÓN

Dado que los valores indicados en el display pueden diferir de los valores reales no deben usarse como base para la liquidación. Los datos de medición registrados por el inversor son necesarios para la gestión operativa y la regulación de la corriente que se va a inyectar. El inversor no dispone de un contador calibrado. El inversor no dispone de un contador calibrado.

LED

- El LED verde está encendido: Funcionamiento
- El LED verde parpadea: Esperar hasta que haya suficiente irradiación.
- El LED rojo está encendido: Fallo: Contactar el instalador.
- El LED azul está encendido: El inversor está integrado en una red Bluetooth y puede comunicarse con otros con el mismo NetID.
- El LED azul parpadea: El inversor se identifica al fijar el parámetro "Encontrar equipo" a través de Sunny Explorer.